

# Statistiques d'absences 2022 Rapport



**SolBra**

SOLUTION DE BRANCHE DE SANTÉ ET SÉCURITÉ AU TRAVAIL  
DES ÉTABLISSEMENTS MÉDICO-PSYCHO-SOCIAUX  
D'HÉBERGEMENT D'ACCOMPAGNEMENT ET D'ACCUEIL



## Table des matières

Introduction .....	2
Panel 2022 .....	3
Accident .....	5
Maladie .....	7
Données facultatives .....	9
Evolution .....	10
Conclusion .....	11
Contact.....	12



## Introduction

Ce rapport présente une analyse approfondie des statistiques d'absences au sein de la Solution de branche de santé et sécurité au travail des établissements médico-psycho-sociaux d'hébergement d'accompagnement et d'accueil (SolBra) pour l'année 2022. L'étude englobe un panel représentatif de 79 établissements, ce qui représente 68 % du total des membres de SolBra (116 établissements). Ces établissements comptabilisent un total de 6'795,37 équivalents plein temps (EPT).

L'analyse se concentre sur trois catégories principales d'absences :

- Accidents professionnels (AP)
- Accidents non professionnels (ANP)
- Maladies

Les données collectées pour ces catégories révèlent les tendances suivantes :

### **Accidents professionnels**

En 2022, le nombre total de jours d'absence liés aux accidents professionnels s'élève à 8'867,86 jours, répartis sur 375 cas. La durée moyenne d'absence par cas est de 23,64 jours.

### **Accidents non professionnels**

Les absences dues à des accidents non professionnels totalisent 19'228 jours pour 718 cas, avec une durée moyenne d'absence de 26,77 jours par cas.

### **Maladies**

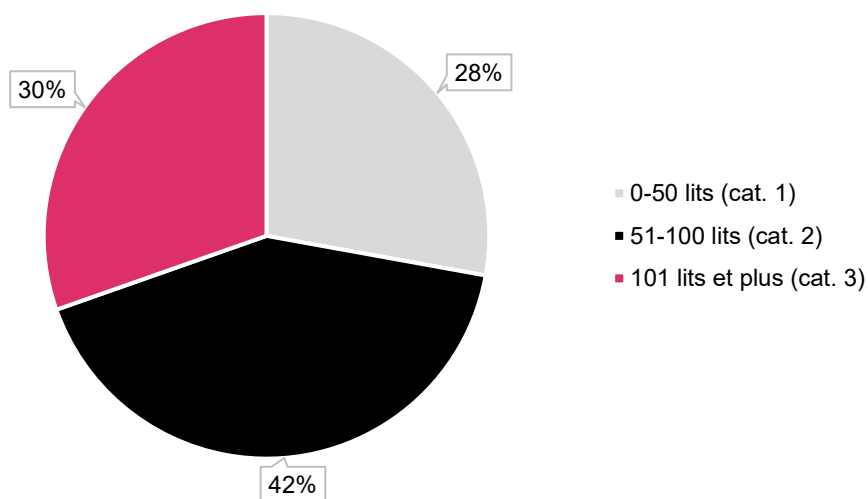
En ce qui concerne les maladies, le nombre total de jours d'absence atteint 146'599,6 jours pour 12'712 cas, correspondant à une durée moyenne de 11,53 jours par cas.

Ce rapport vise à fournir une vue d'ensemble des absences par catégorie.

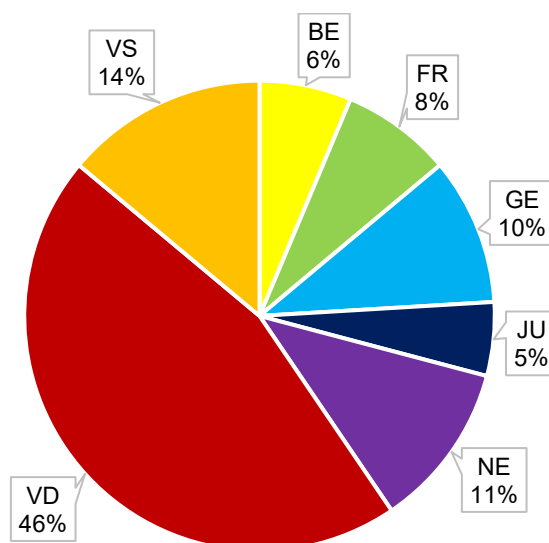


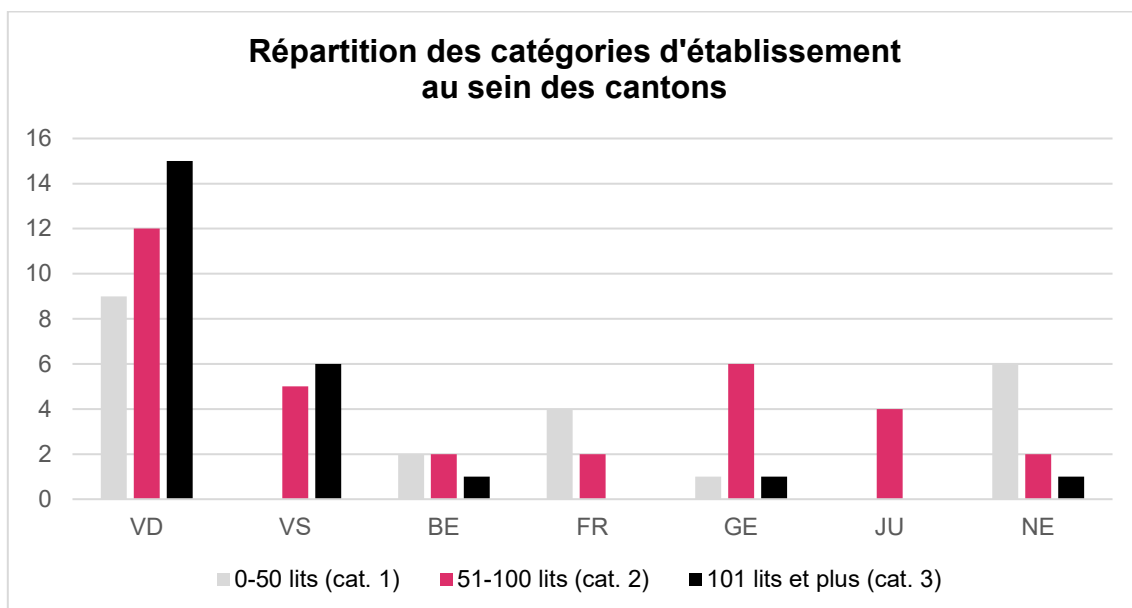
## Panel 2022

Le panel étudié dans ce rapport comprend 79 établissements, représentant 68% du nombre total de membres de la SolBra. Ces établissements sont classés en trois catégories en fonction de leur capacité d'accueil :



Ces établissements sont répartis sur plusieurs cantons, reflétant la diversité géographique des membres de la SolBra. Voici la répartition par canton :



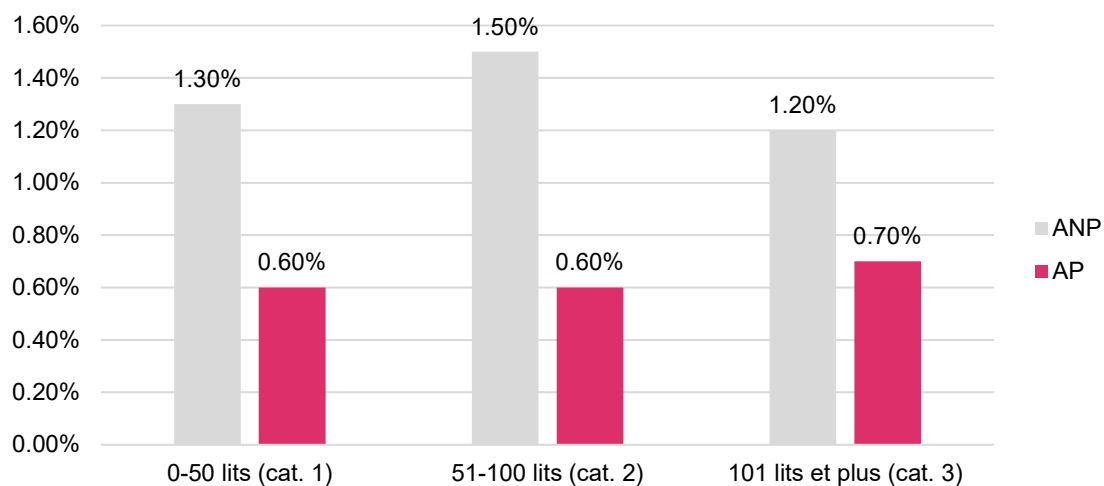


Cette diversité de taille et de localisation des établissements offre une vue d'ensemble des régions couvertes par SolBra.

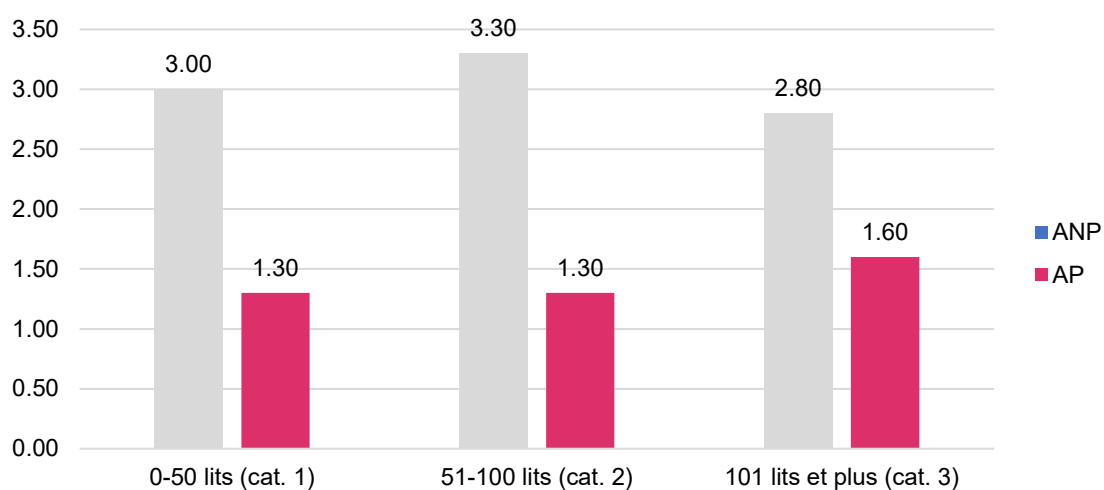


## Accident

**Moyenne du taux d'absentéisme accident  
par catégorie d'établissement**

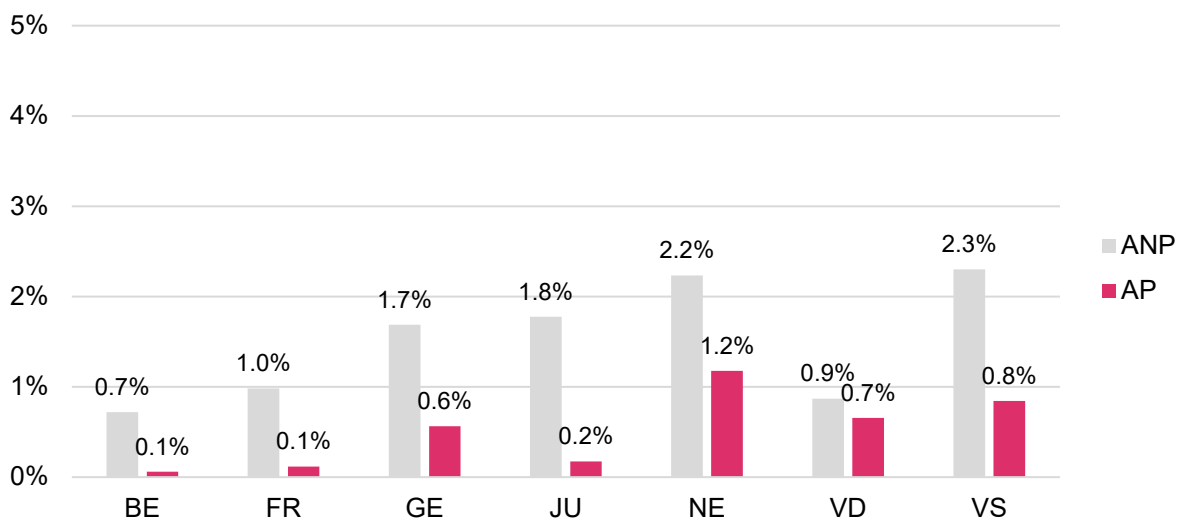


**Moyenne du nombre de jours d'absentéisme accident par  
EPT par catégorie d'établissement**

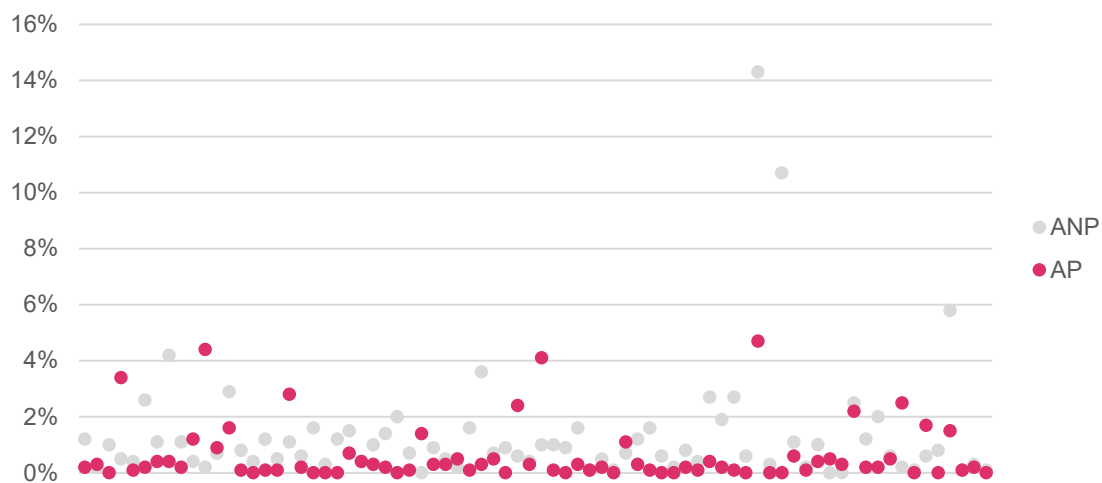




### Moyenne du taux d'absentéisme accident par canton



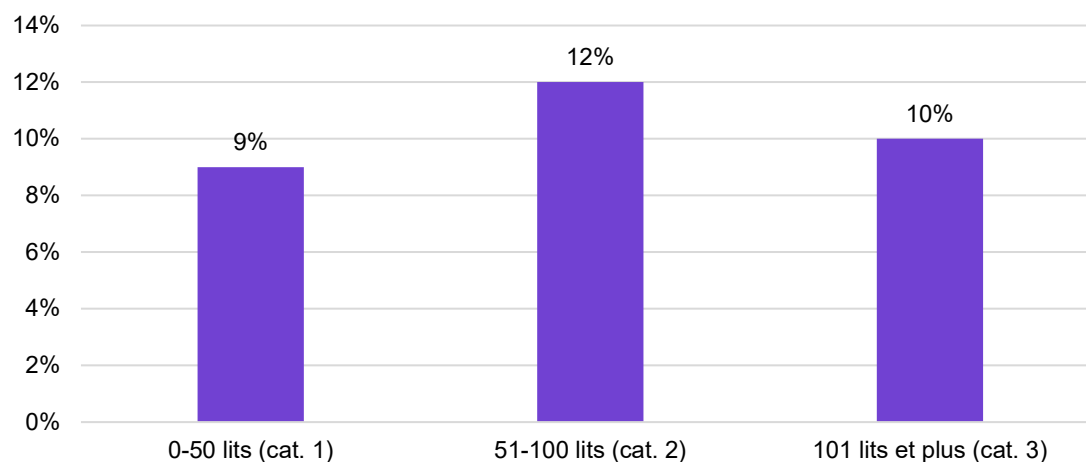
### Taux d'absentéisme accident Distribution ensemble des EMS du panel



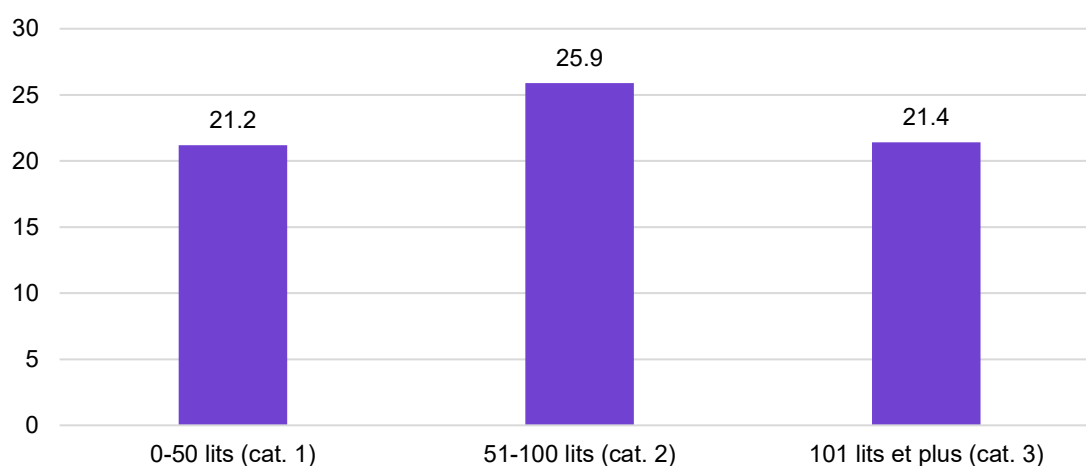


## Maladie

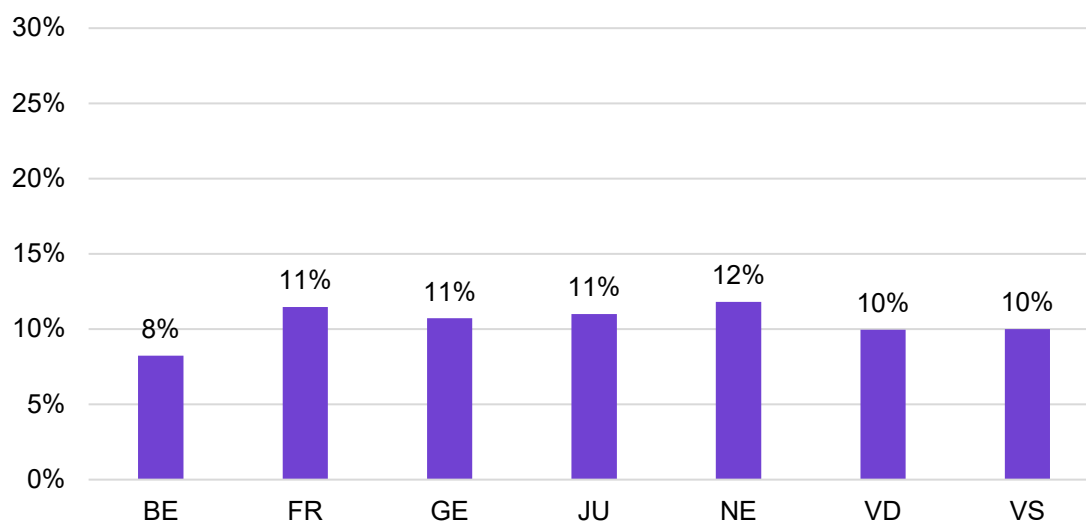
**Moyenne du taux d'absentéisme maladie  
par catégorie d'établissement**



**Moyenne du nombre de jours d'absentéisme maladie par  
EPT et par catégorie d'établissement**



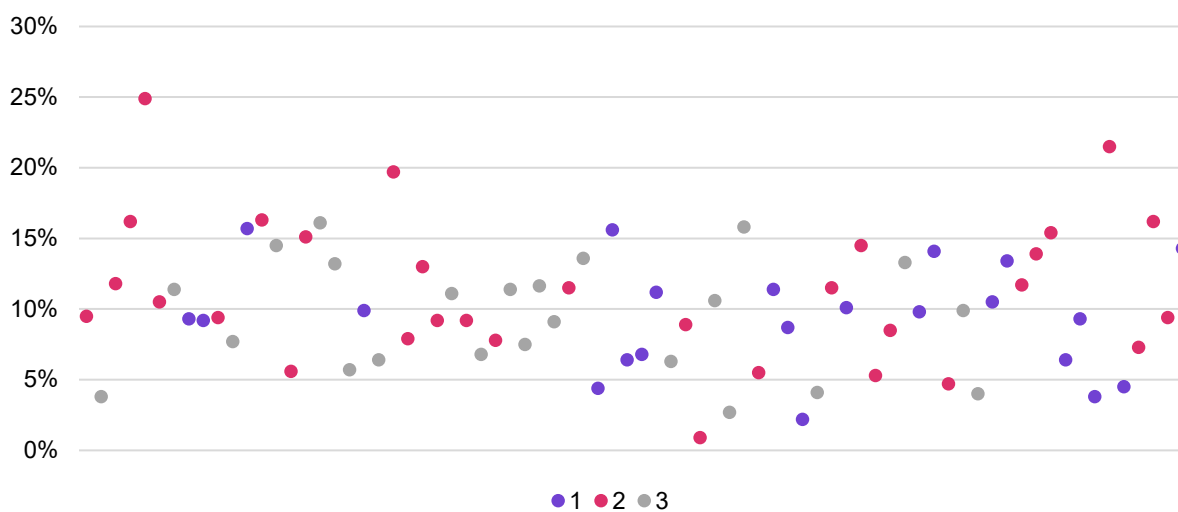
**Taux d'absentéisme maladie (%) par canton**







### Taux d'absentéisme maladie Distribution de l'ensemble des établissements du panel





## **Données facultatives**

### **Absences liées à la grossesse**

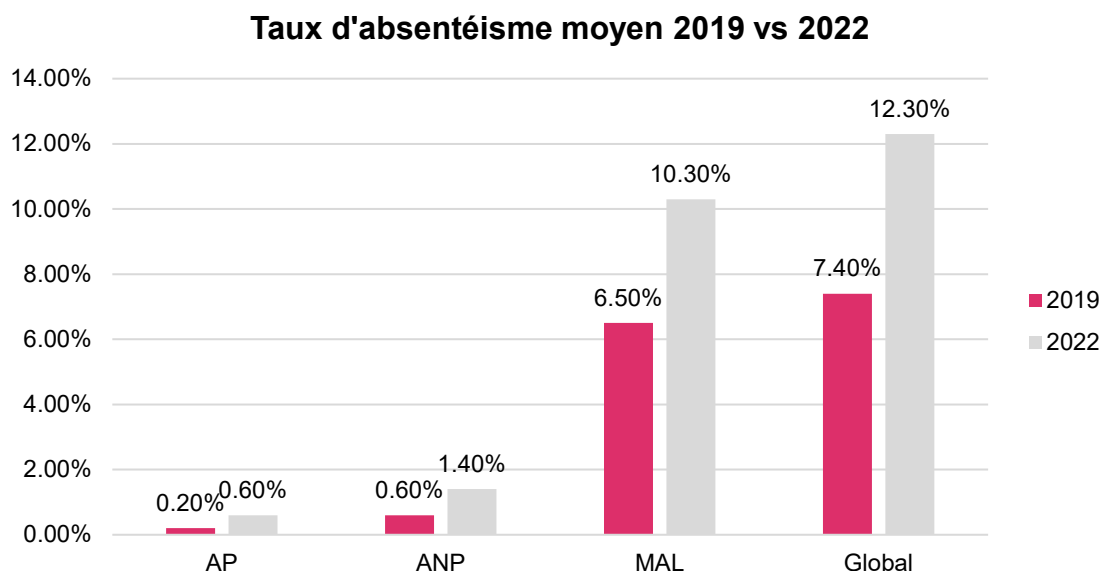
Sur le panel 2022, 46 établissements (soit 58% du nombre total de répondants aux statistiques) ont accepté de communiquer les données concernant les absences liées à la grossesse. Le nombre de jour total est de 8'331 pour 110 cas, ce qui donne une durée d'absence moyenne de 75.73 jours.

Un comparatif pourra être effectué en 2023, dès que 2 années de données auront pu être collectées.



## Evolution

Ce graphique compare les taux d'absences en pourcentage des accidents professionnels, accidents non-professionnels et des maladies, ainsi que le taux global, entre les années 2019 et 2022. Il est important de noter qu'aucune donnée n'a été récoltée entre 2020 et 2021 en raison de la pandémie de COVID-19.



Voici les principales observations :

- Accidents professionnels : le taux a triplé entre 2019 et 2022, cette augmentation significative pourrait indiquer une hausse des incidents au travail ou une meilleure déclaration des accidents professionnels.
- Accidents non-professionnels : le taux a plus de doublé entre 2019 et 2022, cette hausse peut suggérer une augmentation des activités à risque en dehors du travail ou une amélioration dans le signalement des accidents.
- Maladie : le taux a grimpé à 10.30% en 2022, cette augmentation significative peut être attribuée à plusieurs facteurs, notamment les effets prolongés de la pandémie de COVID-19, y compris un possible épuisement professionnel.
- Taux global : la hausse du taux global reflète les hausses observées dans toutes les catégories. Cela souligne une tendance générale à l'augmentation des absences, peut-être due à des conditions de travail plus stressantes, des facteurs externes comme la pandémie, ou une meilleure déclaration des absences.

Il est à noter que la méthodologie de récolte des données et le panel des EMS répondants a été considérablement modifiés entre 2019 et 2022, ce qui peut également expliquer les grandes différences entre les absences susmentionnées. Il est donc crucial d'interpréter ces conclusions avec prudence.

Les statistiques de 2023 permettront une analyse plus fine des tendances des absences.



## Conclusion

L'année 2022 a fourni des données sur les absences au sein des établissements de SolBra, couvrant un large échantillon de 79 établissements et totalisant 67'953.7 équivalents plein temps (EPT). L'analyse des absences pour accidents professionnels, accidents non professionnels et maladies révèle des tendances importantes et des différences selon les catégories d'établissements et les cantons.

Les accidents professionnels représentent une part significative des absences, avec une durée moyenne d'absence de 23.64 jours par cas. Les accidents non professionnels, quant à eux, montrent une durée d'absence légèrement supérieure de 26.77 jours par cas. Les maladies, avec une fréquence beaucoup plus élevée, ont une durée moyenne d'absence de 11.53 jours par cas.

Les données facultatives sur les absences liées à la grossesse, bien que limitées à 46 établissements, offrent un aperçu utile pour l'analyse future des tendances. La durée moyenne d'absence pour ces cas est de 75.73 jours.

Il est important de noter que les comparaisons historiques sont limitées par l'absence de données pour 2020 et 2021, due à la pandémie de COVID-19. Néanmoins, les informations de 2019 permettent de commencer à identifier des tendances et à établir des comparaisons pour les années à venir.

En conclusion, les informations recueillies en 2022 serviront de base pour améliorer la politique de formation de la SolBra, avec comme objectif de soutenir ses membres dans l'important défi de la gestion des absences.



## Contact

### **SolBra**

Centre Patronal  
CP 1215, 1001 Lausanne  
Route du Lac 2 - 1094 Paudex VD

### **Secrétariat**

Tél. 058 796 33 36

[solbra@centrepatronal.ch](mailto:solbra@centrepatronal.ch)